



第 110 号 2018 年 8 月 16 日 発行 島田療育センター支援部ピコピコルーム

<https://www.shimada-ryoiku.or.jp/intro/pikopiko.html>

## スイッチを使う

今回は初心に戻って、ピコピコルームで持っているスイッチ類について紹介したいと思います。  
スイッチは単体で使うのではなく、必ずその先に動作させるおもちゃや機械をつないだ状態で使います。

### 動作に合わせたスイッチの選択

一言でスイッチと言っても、押す・引く・握る・触れるなど様々な動作で使えるものがあります。スイッチを使われる方が自分の意志で確実に動かせる体の部位と、このスイッチの動きとを合わせて使っていきます。



### スイッチで何を動かすか

ここで言うスイッチは、どれも本体からケーブルが伸びていてその先端は 3.5mm のプラグになっています。  
これを動かしたいおもちゃやコミュニケーション機器に繋ぐことで初めてスイッチが役に立ちます。  
スイッチを繋げられるものには、次のようなものがあります。

- ・BD アダプタとおもちゃ
- ・コミュニケーション機器
- ・改造マウス
- ・改造リモコン
- ・改造したおもちゃや機器



市販品もありますが、この業界では繋ぐ先のものにスイッチがつながるようにはんだ付けなどをする「改造」をすることもよくあります。今回はそこまでは触れませんが、おもちゃの改造事例などを紹介している書籍も出版されていますので、興味のある方は挑戦してみてください。(神田)



## わいわい祭り 2018 開催のご案内

日時 9 月 8 日(土) 16:00~18:45

会場 島田療育センター



ピコピコルームはゲームやプリクラ撮影などのコーナーを用意しています！ぜひお立ち寄りください。

# ピコピコメンバーの紹介

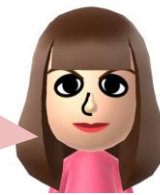
今年も皆さんが楽しく取り組めるものを取り入れていきたい  
と思います！

支援部 神田



今年は新しくカラオケがピコピコ  
に仲間入りするそうなので、病  
棟で楽しみたいと思います。

6病棟 越後屋



本当に、今更ながら新しいノート  
パソコンを購入し、パソコン教室  
に通い始めました。

デイケアセンター 栗山



皆さんと一緒に覚えようと思  
います。よろしくお願いします。

7病棟 原田

利用者の個別ニーズに合わせ  
た活用を考えていきたい。

療育部 清水



今年度より委員となりました。楽  
しく、便利な機器やソフトの情報  
にたくさん触れてみて、利用者  
様の良い表情を引き出し、発信  
していけるよう頑張ります。

OT科 福島



ピコピコの機器、ソフトを使って  
楽しい活動を提供できるように  
頑張ります。

1病棟 山本



ピコピコ5年目になりました。ア  
プリ整理。頑張ります！

ST科 黒柳

ピコピコ委員になって10年位の  
横山です。今年も利用者様の  
ために頑張ります。 2病棟横山



臨床心理科の足立です。3年目  
です。今年もよろしくお願いいたします。  
心理科 足立



利用者様がピコピコを楽しめ  
るように勉強したいと思います！  
3病棟 高橋

ピコピコ委員になり、二年目  
になります。まだまだ、IT機器は苦  
手ですが、色々と覚えていき  
たいと思っています。

5病棟 佐藤



今年もピコピコの発展の為  
に、リハビリの視点から取り  
組みます。

PT科 中村